

หลัก ๆ ยังคงเหมือนเดิม... (แม้ว่า อาจจะมีผันผวนบ้าง)

SET Index

ภาพสัญญาณหลัก / (ภาพที่ 1) เขาเป็นว่า ภาพระยะกลางๆ ถึงยาว แนวโน้มยังอยู่ในวิสัยตามที่เราได้กล่าวมาอย่างต่อเนื่อง หรือ นัยสำคัญที่ต้องจับตาเฝ้าติดตาม ก็คือระดับ 1600 การไม่ต่ำกว่านี้ แนวโน้มในการมองเป็นคลื่น 5) ยังคงคาดหวังได้... ซึ่งคำถามก็จะมีตามมาอีกว่า แล้วเมื่อไหร่ ถึงจะขึ้นในคลื่น 5) แล้วนั้นยังไม่เท่าไร การขึ้นคลื่น 5) จะมีเป้าหมายเท่าไร... จริงๆ เรื่องเมื่อไหร่ จะขึ้นในคลื่น 5) นั้น ก็ต้องตอบได้เลยว่า ตอนนี้แหละ กำลังเป็นคลื่น 5) เพียงแต่ไม่ต่ำกว่า 1600 ลงมาเสียก่อน โอกาสการขึ้นใกล้ๆ ยังหวังได้ แต่ระยะเวลาของการขึ้นจนกว่าจะสุดปลายคลื่น 5) นั้น อาจจะเป็นปีเลยก็ได้... สิ่งที่สำคัญ น่าจะไปอยู่ที่เป้าหมาย หรือ ปลายคลื่น 5) มากกว่าที่ทุกคนอยากรู้ ซึ่งถ้าจะประเมินการด้วยเครื่องมือทางเทคนิค เราก็คงไว้ที่ 1900 และ อาจมีขึ้นไปได้ถึงระดับ 2100-2300 เลยก็ยังได้ (ขอแค่เงื่อนไข 1600)

ภาพระยะสั้น (ภาพที่ 2) สำหรับภาพของการคาดการณ์ในระยะสั้น หรือ แนวโน้มของสัปดาห์นี้ อันที่จริง ถ้าว่ากันตามภาพนี้แล้ว แนวโน้มที่เห็นตามโครงสร้าง ถือว่าเป็นเชิงบวก เราได้รูปแบบราคา หรือ Price Pattern ที่คาดหวังการขึ้นต่อได้เลย เรียกว่า การแกว่งตัวใดๆ ที่ไม่ลงต่ำกว่า 1670 หรือ ร้ายๆ หน่อย ไม่หลุด 1665 การขึ้นเพื่อทดสอบ 1700+/- (1695-1710) ยังคงมีความเป็นไปได้

กลยุทธ์การลงทุน

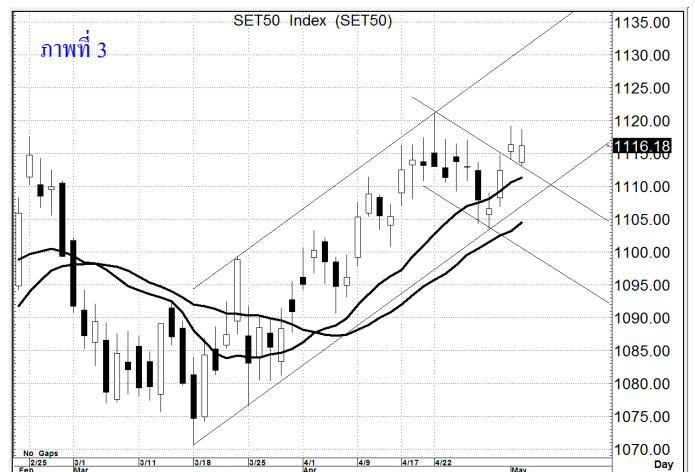
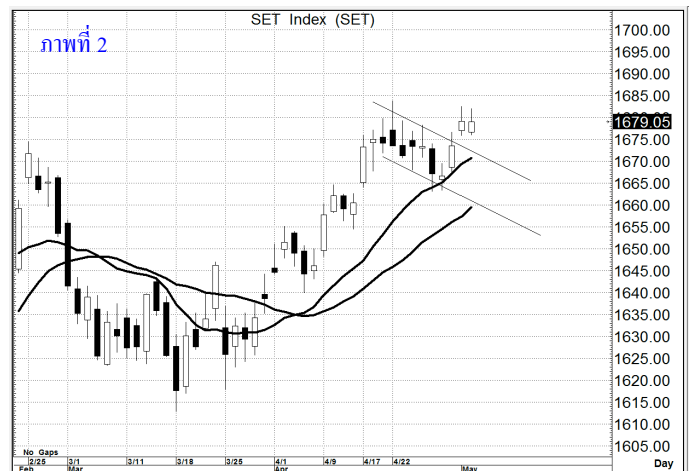
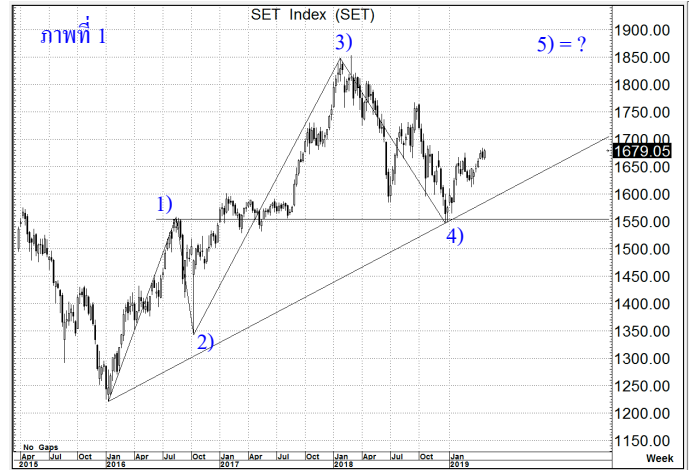
ลงทุนจริง ระดับ 1665-1650 ซื้อเก็บได้ ยกเว้นหลุด 1600 ... ส่วนการเก็งกำไรระยะสั้น หรือ ในสัปดาห์นี้ การเก็งกำไร ถ้าจะมีจังหวะของการอ่อนตัวลงมา ที่ระดับ 1670+/- น่าสนใจ หรือ หากไม่ลง แต่วิ่งขึ้นไปยืน 1685 ได้มั่นคง ก็เก็งกำไรตามน้ำ (ยังยืน 1690 ได้ด้วยแล้ว ก็อาจจะต้องมองถึงกันยาวๆ ขึ้นหน่อย)
แนวรับ 1,675 / 1,665 แนวต้าน 1,690 / 1,720

SET50 Index

สัญญาณเทคนิค / (ภาพที่ 3) ด้วยรูปแบบการแกว่งตัวที่คล้ายๆ กับ SET Index โอกาสแกว่งในทางขึ้น ยังคาดหวังได้ หรือการแกว่งตัวที่ไม่ลงต่ำกว่า 1105 เราก็คงมองทางขึ้นไว้ต่อไปได้ หรือ ถ้ายืนระดับ 1120 ได้อย่างมั่นคง แนวโน้มการขึ้นยาวๆ ก็ยังจะหวังได้

กลยุทธ์

ยังคงมองทางขึ้น หรือ การอ่อนตัว ที่ไม่ต่ำกว่า 1090 เน้นเล่นขึ้น
แนวรับ 1,115 / 1,110 แนวต้าน 1,120 / 1,140



STEC

ราคาปิด 25.75

คำแนะนำ

ซื้อลงทุน

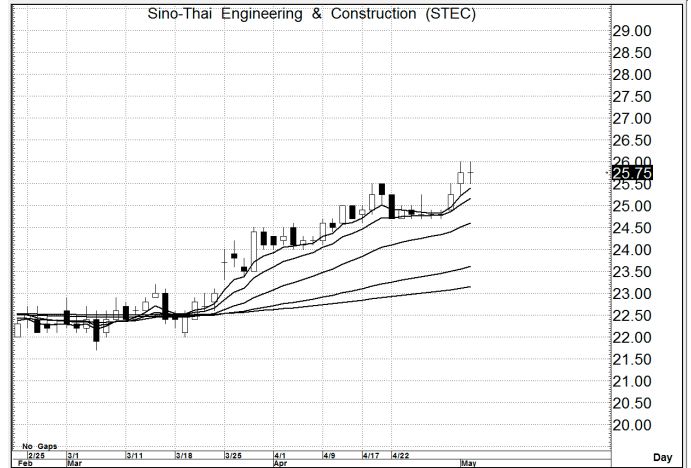
คำสัญญาณ

รูปแบบของการแกว่งตัวของราคา หรือ Pattern มีรูปแบบที่เป็นเชิงบวก อีกทั้งมีสัญญาณเชิงบวกจาก MA. การขึ้น จึงยังคงคาดหวังได้

กลยุทธ์ ... ซื้อเก็งกำไร

แนวรับ 25.75 – 25.50 (ยืน 25.0 ไม่ได้ ขายตัดขาดทุน)

แนวต้าน 28.0 – 29.0



GFPT

ราคาปิด 15.6

คำแนะนำ

ซื้อลงทุน

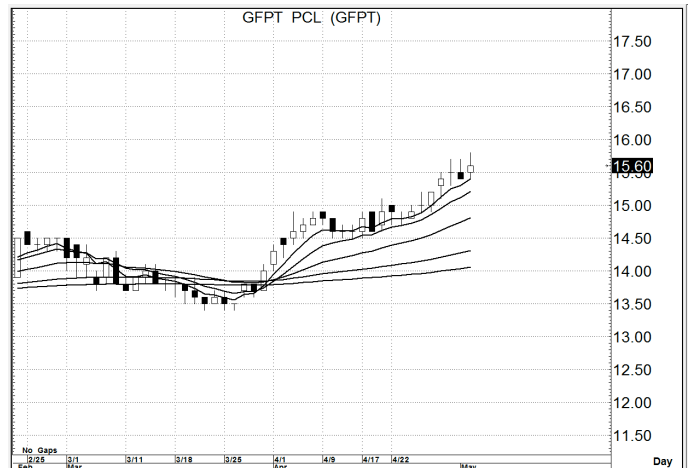
คำสัญญาณ

รูปแบบของการแกว่งตัวของราคา หรือ Pattern มีรูปแบบที่เป็นเชิงบวก อีกทั้งมีสัญญาณเชิงบวกจาก MA. การขึ้น จึงยังคงคาดหวังได้

กลยุทธ์ ... ซื้อเก็งกำไร

แนวรับ 15.6 – 15.5 (ยืน 15.0 ไม่ได้ ขายตัดขาดทุน)

แนวต้าน 18.0 – 19.0



BGRIM

ราคาปิด 33.5

คำแนะนำ

ซื้อลงทุน

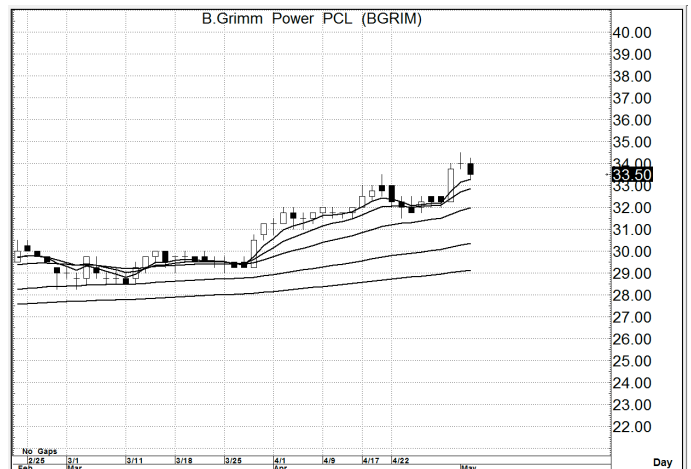
คำสัญญาณ

รูปแบบของการแกว่งตัวของราคา หรือ Pattern มีรูปแบบที่เป็นเชิงบวก อีกทั้งมีสัญญาณเชิงบวกจาก MA. การขึ้น จึงยังคงคาดหวังได้

กลยุทธ์ ... ซื้อลงทุน

แนวรับ 33.5 – 33.0 (ยืน 32.0 ไม่ได้ ขายตัดขาดทุน)

แนวต้าน 42.0 – 45.0



สิทธิพร เจริญในเมือง (เลขที่ 004858)

โทร. 02-659-8026, 02-659-8028

E-mail : sittiporn@uobkayhian.co.th